



二、非选择题(本大题共 5 小题,其中 24、25 题为选做题,共 60 分。)

21. 图 7 示意世界某干旱地区地形和水系,读图完成下列要求。(12 分)

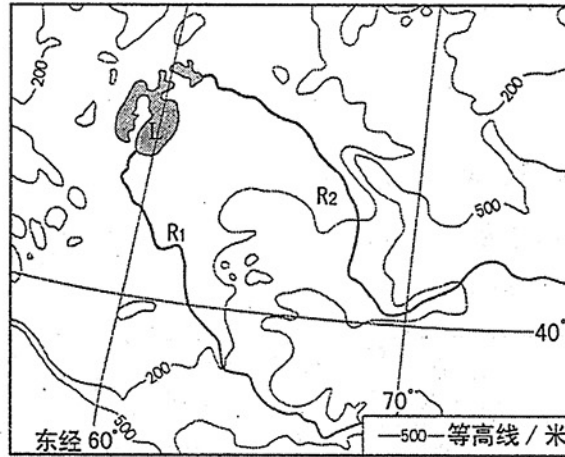


图 7

(1) 指出 R_1 、 R_2 两条河流的主要补给类型。(2 分)

(2) 20 世纪 50 年代,在 L 湖沿岸地区大规模垦荒用来种植棉花。简要说明该生产方式对土地所产生的影响。(4 分)

(3) 在开垦的同时,大量引 R_1 、 R_2 河水灌溉。简要分析在该地区不合理灌溉对土壤的影响(所出现的生态环境问题),并说明其发生过程。(6 分)

22. 阅读图文资料,完成下列要求。(12 分)

香格里拉普达措国家公园位于滇西北“三江并流”世界自然遗产中心地带,海拔在 3200 米至 4159 米之间,平均海拔近 3500 米,拥有地质地貌、湖泊湿地、森林草甸、河谷溪流、珍稀动植物等多种生态资源,原始生态环境保存完好。

游客入园必须乘坐环保车,下车后沿近 8km 长的徒步栈道全程观景。徒步栈道悬空设计,栈道平均高 80cm,下面有草甸分布,溪流穿过;栈道铺设木板,每块木板宽 5cm,木板之间留有 1cm 间隙。图 8 示意普达措国家公园景观。



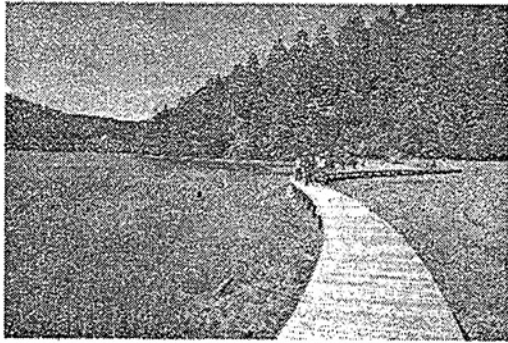


图 8

(1)说明徒步栈道在保护该景区生态环境中的作用。(6分)

(2)指出游客在景区徒步观景时应注意的问题。(6分)

23. 图 9 示意南美洲某国的地形和水系, 读图完成下列要求。(20分)

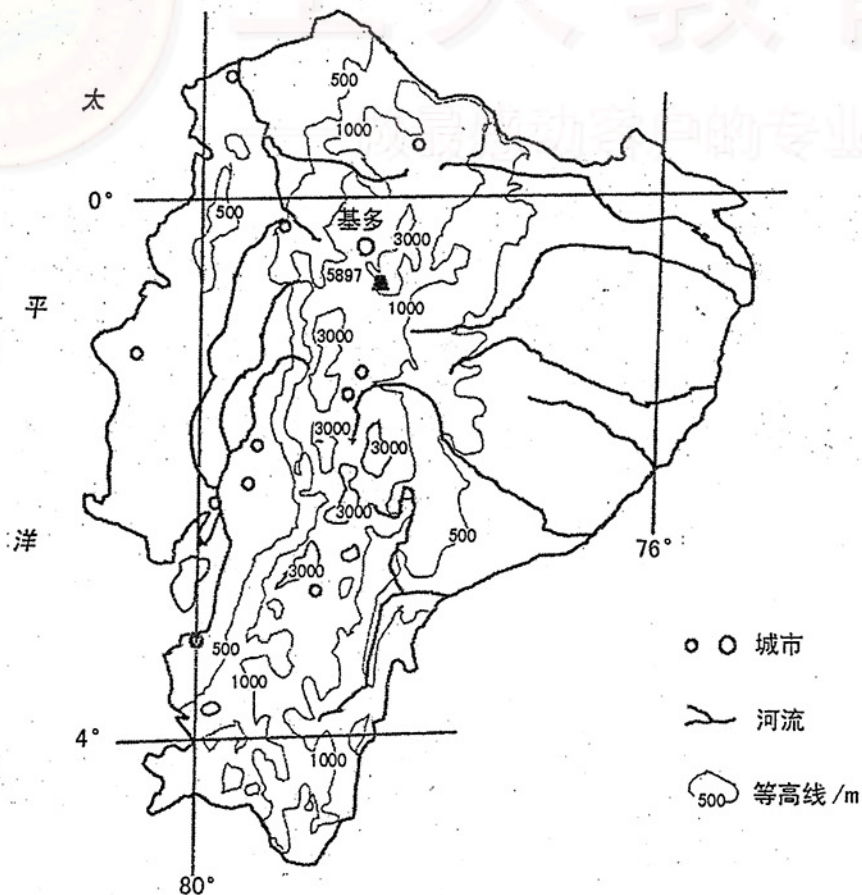


图 9





(1)简述该国的地理位置及地形特征。(12分)

(2)说出基多的气温特点,并说明形成原因。(8分)

请考生在第 24、25 两道题中任选一题作答,如果全做,则按所做第一题计分。若使用答题卡,做答时用 2B 铅笔在答题卡上把所做题目的题号涂黑。

24. 阅读图文资料,完成下列要求。(16分)

图 10 示意太平洋东岸某地区 2013~2015 年山火的分布。受气温的影响,该地区森林频发山火,监测显示过火林地水土流失加剧。

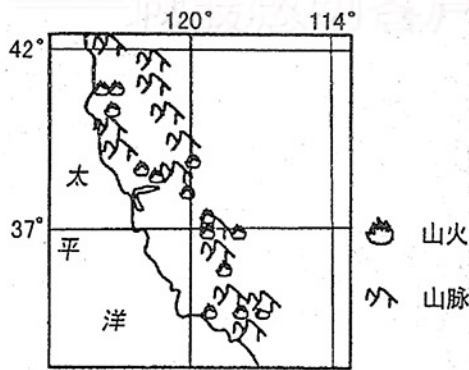


图 10

(1)分别指出该地区山火与水土流失易发的季节,并分析原因。(12分)





(2)分析过火林地水土流失加剧的原因。(4分)

25. 阅读图文资料,完成下列要求。(16分)

四川省攀枝花市地处金沙江谷地,盛行下沉气流,钢铁工业发达,有“百里钢城”之称。

图 11 示意攀枝花市周边地形。

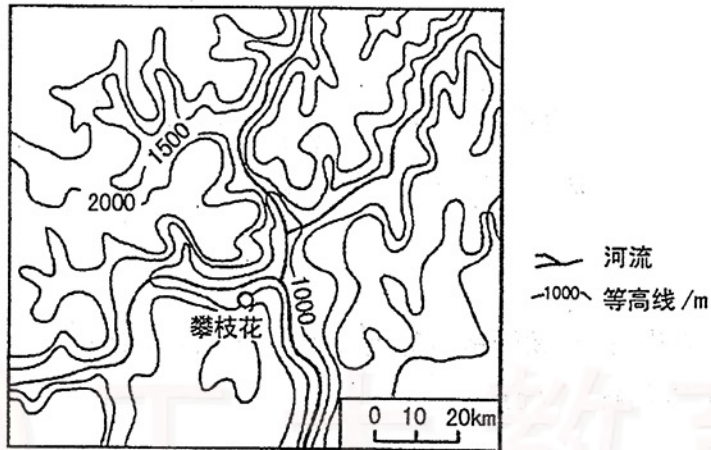


图 11

(1)推断攀枝花市的空气质量状况,并分析其成因。(10分)

(2)提出提高攀枝花空气质量的有效措施。(6分)

