



太原市 2015~2016 学年第一学期八年级期末考试

生物试卷

(考试时间:上午 10:30-12:00)

一、单项选择题 (请将正确答案的选项号填入下表中。每小题 2 分,共 30 分。)

1 同学们一定在树上、田间或草丛里见过下图中的小动物吧?其中属于昆虫的是



①



②



③



④

- A. ①②③④ B. ①②④ C. ①② D. ②④

2. 蛔虫和日本血吸虫都是寄生在人或动物体内的动物,它们的共同特征是

- A. 生殖器官发达,繁殖能力强
B. 运动器官发达,运动能力强
C. 身体细长,呈圆柱形
D. 体表都有角质层,可以保护自己的身体不被寄生消化

3. 鲍鱼是营养丰富且味道鲜美的海味,其贝壳还可以做中药,称为“石决明”。鲍鱼属于

- A. 鱼类 B. 腔肠动物 C. 软体动物 D. 环节动物

4 下列动物中,身体由许多彼此相似的体节组成的是



涡虫

A



水螅

B



蚯蚓

C



海葵

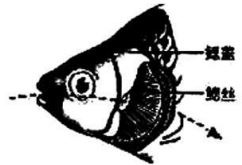
D

5. 下列关于蝗虫适应陆地生活的形态结构特征的描述中,错误的是

- A. 体表有气门用于呼吸,适应陆地生活
B. 身体呈辐射对称,有利于在空中飞行时保持平衡
C. 体表有外骨骼,可减少体内水分的散失,适应陆地生活
D. 有翅,能飞行,活动范围大

6 右图中,虚线箭头表示水从鱼口进入,经过鳃后流出的方向。这一过程中水里气体成分的变化情况是

- A. 二氧化碳减少,氧增多
B. 二氧化碳增多,氧减少
C. 二氧化碳和氧都增多
D. 二氧化碳和氧都减少



7 蜥蜴是当之无愧的真正的陆生脊椎动物。下列各项中不属于其适应陆地生活特点的是

- A. 体外受精
B. 终生用肺呼吸
C. 体表覆盖角质鳞片
D. 生殖和发育摆脱了对水环境的依赖

8 观察蚯蚓时,保证蚯蚓正常呼吸的正确方法是

- A. 把蚯蚓放在水中进行观察 B. 不时用浸水的棉球轻擦蚯蚓体表
C. 不时用纸巾吸去蚯蚓体表的粘液 D. 用纸巾给蚯蚓“扇扇子”以确保空气流通



9 下列动物中，不属于两栖动物的是

- A 青蛙
- B 大鲵
- C 蝾螈
- D 乌龟

10. 蒸熟的馒头暄软多孔，这是酵母菌在发酵过程中分解有机物产生的气体遇热膨胀造成的。这种气体是

- A 二氧化碳
- B. 水蒸气
- c 氧气
- D 酒精

11 为证明细菌对植物遗体的分解作用，某小组的同学分别提出了以下四种实验方案。四种方

案的共同点是：将同一种树的落叶分成基本相同的甲、乙两组；通过滴加蒸馏水，使树叶保

持潮湿。其中设计最科学严谨的是

- A 甲组滴加蒸馏水后放在无菌环境中，乙组滴加蒸馏水后放在自然环境中
- B 甲组灭菌后滴加蒸馏水放在无菌环境中，乙组灭菌后滴加蒸馏水放在自然环境中
- C. 甲组直接放在无菌环境中，乙组直接放在自然环境中，随时给两组滴加蒸馏水
- D 甲组灭菌后滴加蒸馏水放在无菌环境中，乙组灭菌后接种细菌，滴加蒸馏水放在无菌环境中

12. 下列各种动物行为中，不属于学习行为的是

- A. 鹦鹉模仿人说话
- B. 海豚表演钻圈
- C 警犬找出毒品
- D. 刚出生的小袋鼠爬进母袋鼠的育儿袋

13 右图所示为一种极其微小的生物，下列关于这种生物的特征的描述中错误的是

- A 没有细胞结构
- B 只能生活在其他生物的活细胞内
- C 有细胞结构，但是没有成形的细胞核
- D 可以利用寄主细胞内的物质制造出新的个体



14 小丽在学习了生物分类知识后，对几种熟悉的植物进行了分类（如下）。她的分类依据是

- A 是否有种子
- B 种子外是否有果皮包被
- C 有无真正的根
- D. 种子中的子叶数目

甲组：银杏	油松	侧柏
乙组：豌豆	玉米	西瓜

15 右图中可以看到根瘤菌和豆科植物生长在一起形成的根瘤，根瘤菌的生活方式及其对豆科植

物的影响是

- A 寄生，破坏豆科植物的根系
- B. 寄生，为豆科植物提供含氮物质
- C 腐生，为豆科植物提供水和无机盐
- D. 共生，为豆科植物提供含氮物质



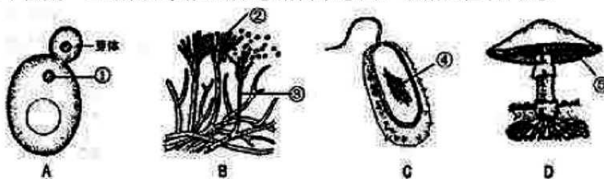
二、非选择题（共 70 分）

16. 判断题(5 分)

- (1)生物分类单位越大，其中所包含生物的共同特征越多。 ()
- (2)“科”是最基本的生物分类单位。 ()
- (3)食品防腐的原理就是杀死食品中的细菌和真菌。 ()
- (4)制作不同的发酵食品时，所利用的细菌或真菌可能是不同种类。 ()
- (5)一个细菌菌落中的所有细菌都是同一个细菌的后代。 ()



17. (20分)下面是一些细菌和真菌的形态结构示意图, 请据图回答问题:



- (1)图中生物 A 的名称是 _____, 其中的结构①是____, 生物 C 的结构④是____。因此生物 A 和 C 依次属于_____、_____ (两空选填“原核生物”或“真核生物”)。
- (2)在显微镜下观察生物 B, 会发现它是由大量丝状结构构成的, 其中③是____。它的顶端分支呈扫帚状, 上面成串生长着②____, 其颜色是____。在生物 D 的⑤菌褶内也能产生大量的②这种结构。
- (3)观察上图, 联系你所学知识, 利用下面的表格对细菌和真菌进行比较 (将表下备选内容的序号填入表中相应的空格内)。

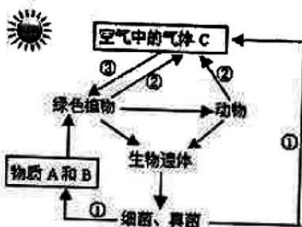
项目	细菌	真菌
形态结构		
生殖方式		
在生态系统中的角色		

a 都是单细胞的 b 有单细胞的, 也有多细胞的 c 没有叶绿体 d 有成形的细胞核
e 没有成形的细胞核 f 有的有荚膜、鞭毛等结构 g 其中有些大型的种类
h 分裂生殖 (主要进行孢子生殖) 在生态系统中一般属于分解者

18. (13分)生态系统是一个统一的整体, 其中各种生物都发挥着重要作用。请你据图回答下列问题。



图一



图二

- (1)图一是一个腐烂的苹果, 这种现象在夏季很常见。苹果腐烂的过程属于图二中的过程 _____ (填图二中的序号)。其实就是____或____在水果中生长繁殖的过程。这些生物在生长繁殖时, 分解水果中的____, 并产生某些物质, 导致水果腐烂。水果在夏季更容易腐烂的主要原因是_____。
- (2)在图二所示过程中, 细菌、真菌将生物遗体最终分解为物质 A、B 以及气体 C, 其中物质 A 和 B 是指水和____, 气体 C 是指____; A、B 和 C 又可以被绿色植物吸收利用, 通过③____作用制造____, 所制造的物质又会被其他生物利用。可见, 该图表达了生态系统中不断进行的____过程。



(3)在图二所示过程中, 动物直接或间接取食绿色植物, 将获得的有机物消化、吸收、利用。动物所排出废物及遗体分解后产生的简单物质又可供绿色植物利用。由此可见, 动物在生物圈中的重要作用之一是_____

19. (12 分)资料分析:

资料 1: 右面图中这只憨态可掬的大鸟叫渡渡鸟, 可惜的是这种鸟已于 1861 年灭绝了。欧洲航海者的日记显示, 在 15 世纪以前, 生活在毛里求斯岛上的渡渡鸟随处可见。后来欧洲殖民者到达了毛里求斯岛, 他们疯狂地猎捕肉味鲜美的渡渡鸟, 加之殖民者带来的猪、狗、鼠等动物的影响, 渡渡鸟灭绝了。渡渡鸟灭绝之后, 岛上的大颅榄树便一蹶不振, 日渐稀少, 面临着灭绝的危险。这种树的果实果皮坚硬, 种子很难



萌发。渡渡鸟最喜欢吃大颅榄树的果实, 果实经过渡渡鸟的消化道后, 果皮变薄了, 内部的种子才能正常萌发。

资料 2:2014 年 5 月 30 日, 一位游客在山西省级自然保护区云顶山游览时, 发现山顶上居然有人在搞大面积施工, 山上大片植被惨遭破坏!(如



右图中的“斑秃”部分) 云顶山位于山西省娄烦和交城、方山三县交界处, 距太原市 100 多公里。

主峰海拔 2708 米, 是吕梁山脉腹地高峰之一, 因山势险峻, 山顶直插云际而得名, 被称为“山西的青藏高原”。云顶山中森林密布, 古木参天, 有野

生种子植物 936 种。按照野生植物的主要经济用途分类, 可将云顶山植物资源分为材用植物、药用植物、油脂植物、观赏植物、食用植物、有毒植物和蜜源植物 7 类, 但就是这样一个

自然保护区, 却不知被什么人肆意“开垦”了!



- (1)分析资料 1 可以看出, 导致渡渡鸟灭绝的主要原因是人类的_____。渡渡鸟的灭绝, 从表面上看, 人类的活动只是破坏了_____的多样性, 但由于渡渡鸟这一物种的基因库不复存在, 所以实质上是破坏了_____的多样性。渡渡鸟灭绝后, 大颅榄树逐渐减少, 致使森林生态系统中的一些生物失去了栖息环境、食物来源, 这又会进一步导致_____多样性和_____多样性面临更严重的威胁。
- (2)参考资料 1、2, 联系你所学知识, 举例说出, 人类的哪些活动会导致生物多样性遭到破坏? (至少答出三种)
- (3)如何保护生物多样性? 请你提出一些合理有效的措施 (至少答出四种)。
- 20 (8 分) 请你仿照右面的植物分类图解, 对下图中的动物进行分类:



蝴蝶



鱼



青蛙



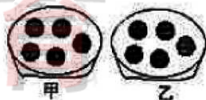
虎



(提示: 动物的分类依据主要从是否有脊柱、体温是否恒定、呼吸器官、运动器官、体表覆盖物、卵生或胎生、体内受精或体外受精等方面考虑。)

21. (12 分) 科学探究

为了使同学们养成饭后便后洗手的好习惯, 某校生物兴趣社团的同学设计了以下实验:



步骤一: 将香蕉果肉切成厚度、大小、形状基本相同的薄片。

在甲、乙两个相同的盘子中分别放 5 片 (如右图所示), 放入蒸锅
内蒸 30 分钟后, 冷却备用。

步骤二: 迅速用未洗过的手的 5 个手指分别在甲盘中的每个香蕉片上按一下, 乙盘的香蕉片不作处理, 之后迅速用无菌保鲜膜将两盘分别密封, 放在室内同一温暖环境中。

步骤三: 几天后, 观察两盘香蕉片的变化。

请你对以上实验设计进行分析并回答相关问题:

- (1) 实验中把香蕉片作为了天然的 _____, 其作用是细菌和真菌的生活提供各种营养物质。
- (2) 将两盘香蕉片放入蒸锅内蒸 30 分钟的目的是 _____, 步骤二中迅速操作的目的是 _____, 设置“香蕉片不作处理”的乙盘的目的



是

(3) 如果要进一步探究“用香皂洗手是否能使手上的细菌和真菌大大减少? ”, 请你增加一个实验组, 用于探究这个问题(简述补充的内容即可):

太原市 2015~2016 学年第一学期八年级期末考试

生物试卷参考答案及评分标准

一、单项选择题(每小题 2 分, 共 30 分)

选项	1	2	3	4	5	6	7	8	9	10	11	12	13	14	15
答案	C	A	C	C	B	B	A	B	D	A	D	D	C	B	D

二、非选择题(共 70 分)

16. (每小题 1 分, 共 5 分)

(1)× (2)× (3)× (4)√ (5)√

17. (除标出分值的以外, 每空 1 分, 共 20 分)

(1) 酵母菌 细胞核 DNA(或“DNA 集中的区域”、“不成形的细胞核”、“核区”、“拟核”) 真核生物 原核生物

(2) 直立菌丝(或“气生菌丝”, 答“菌丝”可不扣分) 孢子 青绿色(或“绿色”)

(3) (如下表, 每填对一个选项号 1 分, 共 12 分)

项目	细菌	真菌
形态结构	a c e f	b c d g
生殖方式	h	i
在生态系统中的角色	j	j

18. (除标明分值的以外, 每空 1 分, 共 13 分)

(1) ① 腐生细菌(只写“细菌”不扣分) 腐生真菌(只写“真菌”不扣分)(可与前一空换位) 有机物(答“物质”、“营养物质”可不扣分) 夏季气温高, 细菌和真菌繁殖快(2分)

(2) 无机盐 二氧化碳 光合 有机物(答“淀粉”不扣分) 物质循环

(3) 促进生态系统的物质循环(或“促进物质循环”)(2分)

19. (除标明分值的以外, 每空 1 分, 共 12 分)

(1) 乱捕乱猎(或“捕猎”、“猎杀”等) 物种(或“生物种类”) 基因 物种(或“生物种类”) 基因(后两空位置可换)

(2) 乱捕乱猎(或“捕猎”、“猎杀”等); 乱砍滥伐, 毁坏森林; 对生物资源的掠夺式开发利用;

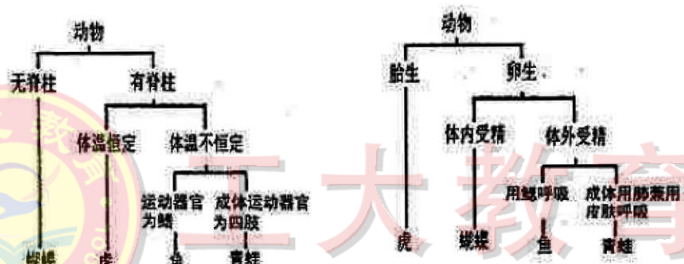


破坏野生动物的栖息环境;过度放牧;过度捕捞;盲目引进外来生物;环境污染;游客私自采挖植物;游人过多,践踏植物等等(答出任意三种即可,其他答案合理亦可。每点1分,共3分)

(3)例如:建立自然保护区;宣传保护野生生物的重要性;建立健全相关法律法规;对濒危物种进行特殊保护;建立濒危物种的种质库;对森林实施24小时卫星监测;不盲目引进外来物种;退耕还林还草;大力植树造林;保护森林草地;减少和控制环境污染等等(答出任意四种即可,其他答案合理亦可。每点1分,共4分)

20.(只要能把四种动物按一定的分类依据分开即可,每种动物分类正确2分,共8分)

例如



21.(除标明分值的以外,每空2分,共12分)

(1)培养基

(2)高温灭菌(或“灭菌”) 尽量避免空气中杂菌的影响 作为对照(或“与甲盘形成对照”)

(3)增加一套装置,标记为丙。用香皂洗手后,用同样的方法在丙中进行接种(只要能正确表达出大意即可)(4分)

说明:全卷答案仅供参考,有些试题答案并不唯一,评卷时可根据学生答题情况灵活掌握评分标准。